

【お手軽】パッケージ

LDK、寝室、水まわり空間など、家族がよく使うスペースの快適性能をアップ。
ひとつの空間だけではなく、複数の空間を同時に行うことで、
高い効果を実感できる性能向上リフォームパッケージです。

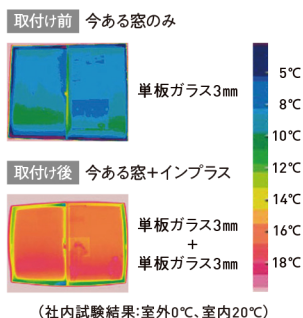
水まわり空間を含む
すべての窓

+
インプラス

LDKや寝室などの居室はもちろん、洗面室やトイレなど水まわり空間を含むすべての窓をインプラスで断熱。暑さ・寒さだけでなく結露や騒音、音漏れなど住まいのさまざまな問題も緩和できるので、ヒートショックの心配や家事のストレスを低減し、家族みんなが快適に過ごせるようになります。



▼冬季における
窓の室内側表面温度の比較



インプラスによる断熱効果はこちら!



LDK編

寝室編

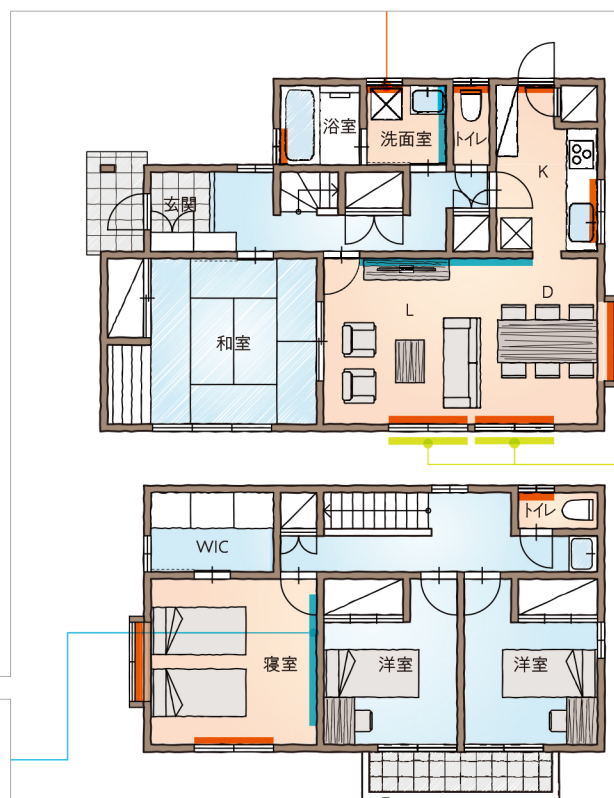
浴室編



LDK・寝室・洗面室

+
エコラットプラス

トイレ、生ゴミ、たばこ、ペットなどの気になる生活臭は「エコラットプラス」ですっきり。さらにお部屋の湿度を調べ、有害物質も低減するので、お部屋の空気はいつもキレイ。見えない不安から家族を守ります。



木造住宅：延床面積120.07㎡[36.32坪]（1階67.90㎡、2階52.17㎡）

南側の窓

+
スタイルシェード

日当たりが自慢の窓でも、夏の日差しにはウンザリという方も。屋内熱中症も心配です。外付け日よけ「スタイルシェード」で強い日差しをカットすれば、このようなお悩みも解消。エアコンも効きやすくなり、光熱費削減にも効果的です。

