

近くに公園が3つある
昭和公園
デザイナーハウス

窓から富士山が見える
高級二世帯住宅
+テナントフロア(1階、2階)、地下シェルター(地階)

RC 複合ビル
洗練されたデザイン

希少
是非ご覧ください

ACCESS JR 青梅線

「東中神」駅徒歩5分
15,500万円

これからの厳しい時代を生き抜くための住まい



二世帯住宅+テナント収益 or 自営業の方

建物概要	鉄筋コンクリート造 地下1階地上4階		
築年月日	1979年(昭和54年)		
物件所在地	東京都昭島市玉川町3丁目10-20		
敷地面積	132.89㎡(40.19坪)		
延床面積	449.89㎡(136.09坪) 地下容積率緩和規定有		
用途地域	近隣商業施設/準防火/第3種高度地区		
建蔽率	80%	容積率	300%

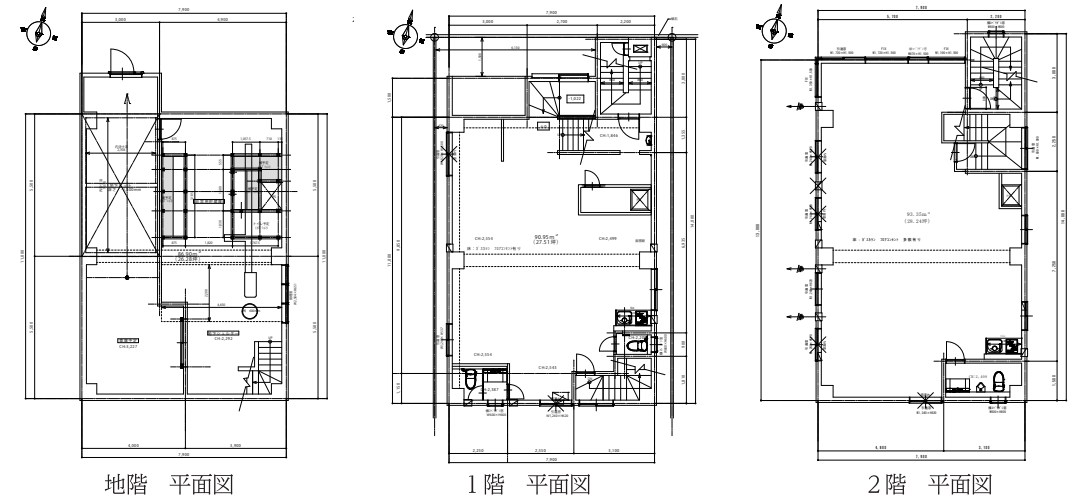
R4年10月～R5年9月フルリノベーション済

面積		ライフライン一新	
地階	86.90㎡(26.29坪)	3階	95.80㎡(28.98坪)
1階	102.05㎡(30.87坪)	4階	60.24㎡(18.22坪)
2階	104.90㎡(31.73坪)	合計	449.89㎡(136.09坪)

RC造	
推定寿命	寿命計算方法・根拠など
68年	建物の完工後、残存率(取り壊されていない建物の比率)が50%となるまでの年数(小松幸夫教授ら・2011年調査)
117年	実際の建物の減耗度調査により算出された物理的寿命(飯塚裕「建築の維持管理」・1979年)
120年	コンクリートの中性化が終わる年数から算出した物理的効用持続年数(≒寿命)(大蔵省主税局・1951)
150年	同上の研究では外装仕上げをした場合、耐用年数は延命できるとされた(大蔵省主税局・1951)



現地案内図

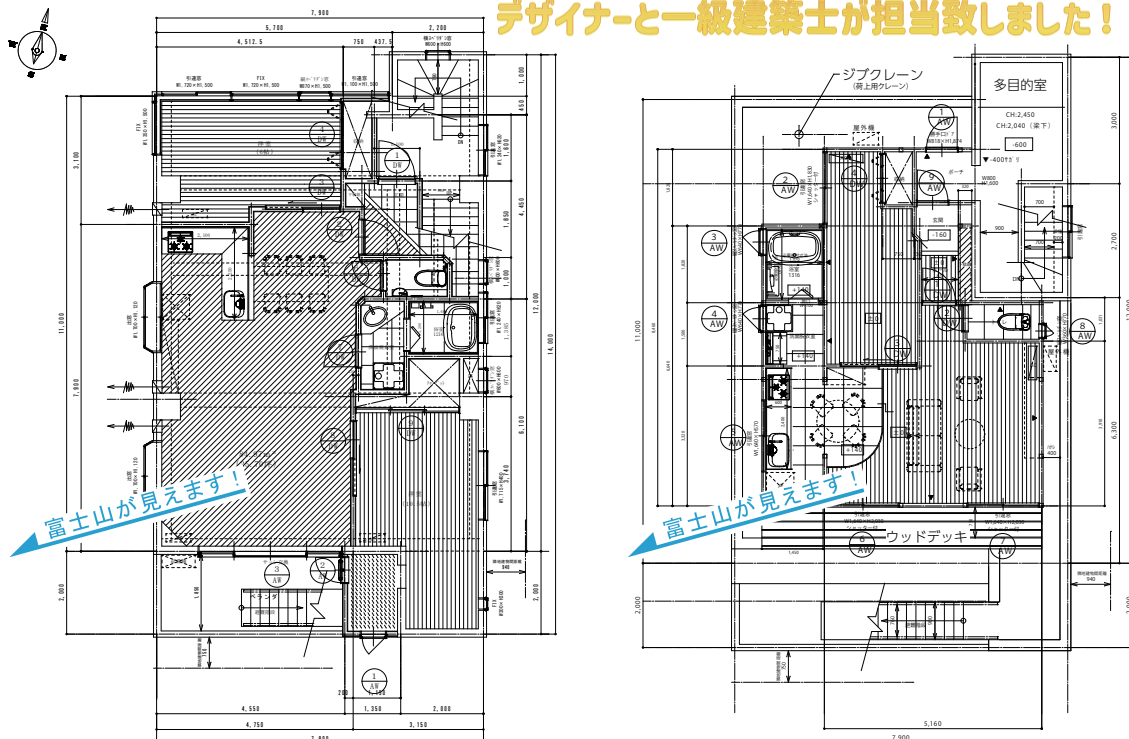


地階 平面図

1階 平面図

2階 平面図

長年に渡り継続的にリフォーム大賞を受賞した
デザイナーと一級建築士が担当致しました!



3階 平面図

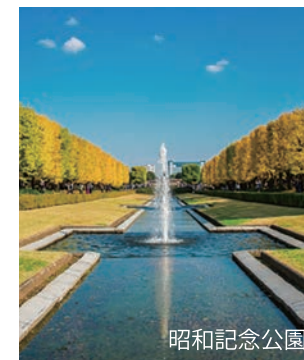
4階 平面図

富士山が見えます!

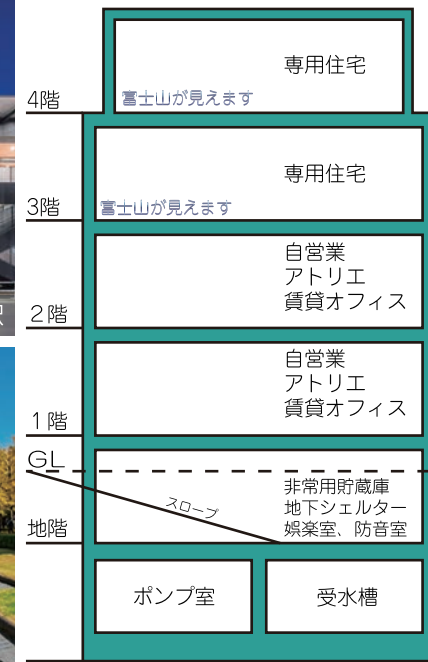
富士山が見えます!



東中神駅



昭和記念公園



RC造地上4階地下1階

MTLグループはワンストップでお答えします! リフォーム 建て替え 売却 購入 貸す 借りる

東京都知事(8)第62150号

株式会社 スイंकハート

- 相続
- 税金
- 管理

お問い合わせ

〒190-0013 東京都立川市富士見町1-8-5 MKDグループビル3階
TEL:042-529-4567 / FAX:042-527-0585
MAIL: think@minoda-kenchiku.co.jp / HP:http://www.minoda-kenchiku.co.jp/index.html



3階2LDK

自然素材の床と青と緑のアクセントカラーでコーディネートされています。フローリングを斜め貼りにして、それに合わせて三角天井を造作しました。このデザインによって部屋の使い方が自由に。



キッチン

L字型キッチンは下がブルーで吊戸棚が黒の木目。深海ブルーの三角天井から下がる深海魚のようなペンダントが個性的。



POINT

杉板で造作されたダイニング側の壁には飾り棚とミニシャンテリアが付いています



ユーティリティー

洗面室は花柄の壁紙に、フランス製のモスグリーンの陶器で出来た洗面器と個性的な仕上がりになりました。トイレは色違いのブルーの花柄の壁紙。赤いペンダントライトがアクセントに。



360°C

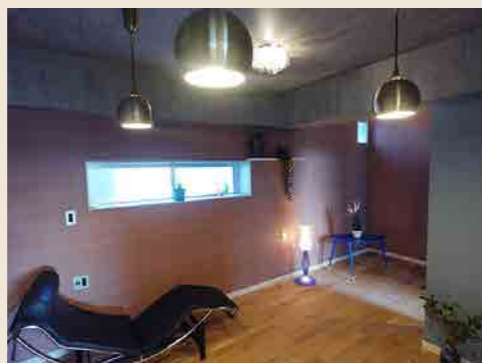
VR動画が見れます

POINT

個室には在宅ワークも出来る「親父の隠れ家」があります！



窓が開放的でダークブルーのシックな部屋と、ステンレspanダントの付いたローズピンクの部屋。



内外装 フルリノベーション デザイナーハウス

高級2世帯住宅ビル

テナントフロア(1階、2階) **必見**
地下シェルター(地階)

住居部分(60.24㎡)

富士山が見える！

住居部分(95.80㎡)

富士山が見える！

テナント(104.90㎡)

テナント(102.05㎡)

地下シェルター(86.90㎡)



他にはない洗練されたデザイン



アカシアのフローリングに布地の優しい壁。スポットライトと間接照明がたくさんあり、まるでカフェのような空間です。ダイニングは一段高くなっていて、柔らかく空間を分けています。

4階1LDK



キッチン&洗面室

キッチンから洗面室まで、スペイン製の青緑の濃淡が美しいクラフトタイルを貼りました。天井には木の梁を露出させナチュラルな暖かい雰囲気。赤いスポットライトがアクセントになっています。キッチンの窓からは富士山が見えます。



玄関

フランス人女性デザインの可愛い花柄の壁紙が出迎えてくれます。大容量な玄関収納の下にはスリッパ置き場もあります。



POINT

7mのウッドデッキから富士山が見えます！



テラス付きの使いやすい個室。ブルーのツートンの壁紙がオシャレです。

